



# Celino – максимальный зрительный комфорт

## Celino TCS680

Celino – это линейка светильников, которая отражает рыночные тенденции в сторону миниатюризации и интеграции в архитектуру здания. В то же время, достоинством этого семейства являются высокие оптические характеристики. В Celino используется новая алюминиевая микрооптика Philips с 3-мерными ламелями, которая позволяет добиться оптимального визуального комфорта и эффективности в соответствии с европейскими нормами офисного освещения (EN 12464-1). Корпус светильника Celino выполнен из анодированного алюминия, а его толщина всего 71 мм. Он оснащается торцевыми крышками из литого алюминия. Конструкция светильников дает возможность соединять их в линию. Модельный ряд Celino включает в себя различные варианты исполнения: потолочные, подвесные и свободно размещаемые напольные светильники, что обеспечивает максимальную свободу выбора области их применения.

### Преимущества

- Complete luminaire range that reflects the trend to miniaturization and architectural integration
- Excellent optical performance using Philips' aluminum micro optic with 3D lamellae for optimum visual comfort and efficiency
- Design allows multiple luminaires to be connected in line arrangements



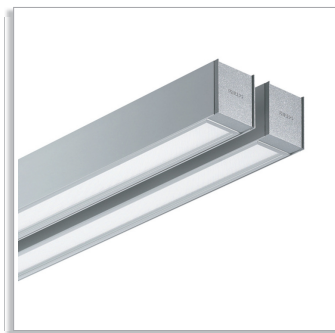
## Спецификации

<ul style="list-style-type: none"> <li>• Тип</li> <li>• Допустимые типы ламп</li> <li>• Лампа в комплекте</li> <li>• ПРА</li> <li>• Оптика</li> <li>• Рассеиватель</li> <li>• Соединение</li> <li>• Конфигурация корпуса (для линейных светильников)</li> </ul>	<p>TCS680</p> <p>Люминесцентные: - 1 x или 2 x MASTER TL5 / G5 / 14, 24, 28, 35, 49, 54, 80 Вт</p> <p>Да (Цветовые характеристики 451 (ActiViva Natural), 452 (ActiViva Active), 827, 830 или 840) Нет</p> <p>Электронный, 220 - 240 В / 50 - 60 Гц; - ВЧ теплового старта (HFP) - ВЧ регулируемые, DALI цифровой интерфейс (HFD) - ВЧ регулируемые (HFR) - ВЧ регулируемые, сенсорные (HFR-T)</p> <p>Зеркальная оптика, 3-мерные микроламели, очень высокий коэффициент отражения (C8-VH) Зеркальная оптика, 3-мерные микроламели (C8) Полузеркальная оптика, 3-мерные микроламели, очень высокий коэффициент отражения (D8-VH) Полузеркальная оптика, 3-мерные микроламели (D8) Матированный отражатель, решетка с рифлеными ламелями (M2)</p> <p>Микролинзовая оптика из акрила (AC-MLO) Микролинзовая оптика из поликарбоната (PC-MLO)</p> <p>Зажимной коннектор Кабель, длина 200 см, с разъемом CEE7</p> <p>Конец линии (LE), для завершения линии Линейный светильник (LF), для встраивания в линию</p>	<ul style="list-style-type: none"> <li>• Опции</li> <li>• Материалы и отделка</li> <li>• Установка</li> <li>• Замечания</li> <li>• Области применения</li> </ul>	<p>Аварийное освещение: - 3 часа (EL3 или EL3-LED) Управление освещением: микро-контроллер уровня естественной освещенности Luxsense (LX), многофункциональный контроллер ActiLume (ACL) Предохранитель (FU)</p> <p>Корпус: анодированный алюминий Торцевые крышки: литой алюминий Оптика: алюминий Рассеиватель: - AC-MLO: полиметилметакрилат (PMMA), PC-MLO: поликарбонат</p> <p>Индивидуально или в линию. Монтаж на заранее прикрепленные к потолку скобы</p> <p>MLO (микролинзовая) оптика гарантирует светораспределение и снижение слепящей яркости по всем видимым направлениям в соответствии с европейскими нормами освещения рабочих мест (EN12464-1, UGR) В комплекте с монтируемыми в линию светильниками (тип корпуса LE и LF) поставляются все аксессуары для соединения и подвеса, они также оснащены сквозной проводкой</p> <p>Офисы, образовательные, медицинские учреждения, объекты розничной торговли</p>
---	--	--	---

## Похожие продукты

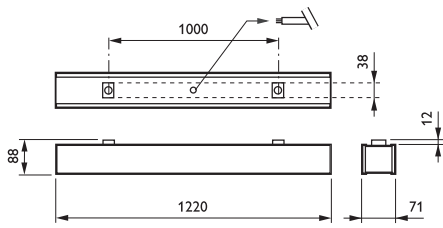


Celino BCS680 surface-mounted luminaire with acrylate or polycarbonate micro-lens optic (AC-MLO/PC-MLO), linear lens array or opal diffuser in polycarbonate cover (LIN-PC/O-PC)

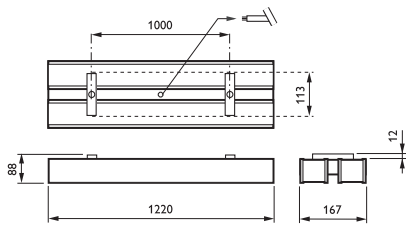


Celino BCS680 surface-mounted luminaire with acrylate or polycarbonate micro-lens optic (AC-MLO/PC-MLO), linear lens array or opal diffuser in polycarbonate cover (LIN-PC/O-PC)

Чертеж размеров



BCS680 W7L120



BCS680 W7L120

Сведения о продукте



Opal cover



Light effect: circles



Light effect: lines/crosses



© 2011 Koninklijke Philips Electronics N.V.  
Все права защищены

Спецификации могут меняться без предупреждения. Торговые марки являются собственностью Koninklijke Philips Electronics N.V. или их соответствующих владельцев

[www.philips.com/lighting](http://www.philips.com/lighting)

2011, Апрель 7  
Данные для изменения

Сравните таблицы

Код заказа	Код семейства продукции
910274 00	BCS680
910267 00	BCS680
910281 00	BCS680
910311 00	BCS680
910298 00	BCS680



© 2011 Koninklijke Philips Electronics N.V.  
Все права защищены

Спецификации могут меняться без предупреждения. Торговые марки являются  
собственностью Koninklijke Philips Electronics N.V. или их соответствующих владельцев

[www.philips.com/lighting](http://www.philips.com/lighting)

2011, Апрель 7  
Данные для изменения